

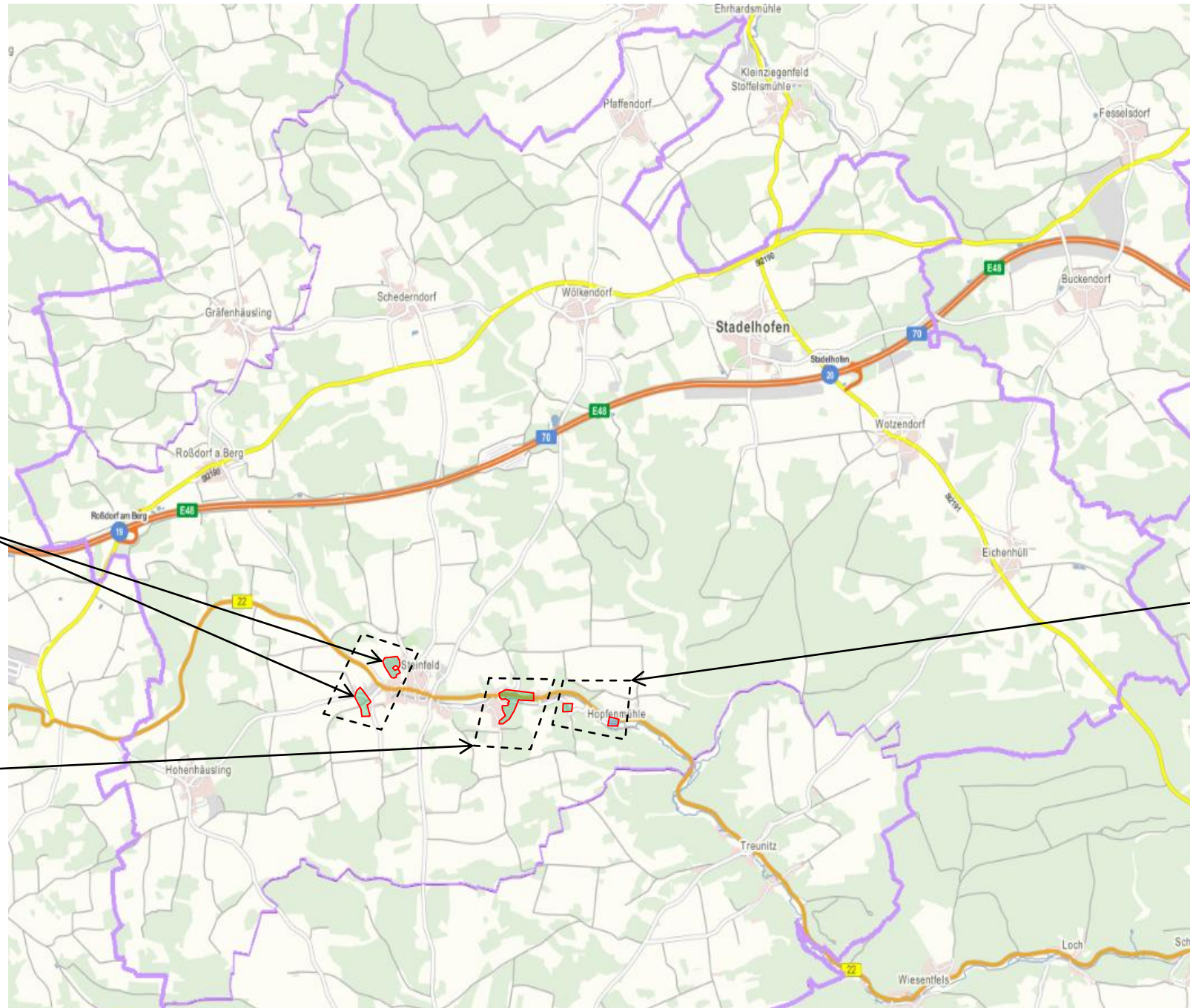
**Erschließungsgebiet**  
Forderung  
>= 100MBit/s  
im Downstream und  
>= 50MBit/s im  
Upstream für alle

**Erschließungsgebiet**  
Forderung  
>= 100MBit/s  
im Downstream  
und >= 50MBit/s im  
Upstream für alle

**Los 1**  
Steinfeld Nord-West  
11 HAS + 1 Bpl.  
  
Steinfeld Hs.Nr. 89,90  
2 HAS

**Los 2**  
Steinfeld Ost  
13 HAS + 1 Bpl.

**Los 3**  
Kläranlage 1 HAS  
Hopfenmühle 2 HAS



29 HAS (Hausanschluss) +  
2 Bauplätze

IST Bandbreiten Down- und Upstream

16 Mbit/s / 1Mbit/s
≤ 15 Mbit/s / 1Mbit/s

**Hinweis:** Die Karte dient nur zur Übersicht der Lage  
des Erschließungsgebietes im Gemeindegebiet.  
Siehe Detailkarten nachfolgend

Quelle Kartenmaterial: ©Bayernatlas

Bearbeiter	Reuther NetConsulting
Version	Auswahlverfahren
Datum	21.02.2017

**Erschließungsgebiet**  
 Forderung  
 >= 100MBit/s  
 im Downstream  
 und >= 50MBit/s im  
 Upstream für alle



IST Bandbreiten Down- und Upstream

16 Mbit/s / 1Mbit/s
≤ 15 Mbit/s / 1Mbit/s

Quelle Kartenmaterial:©Bayernatlas

Bearbeiter	Reuther NetConsulting
Version	Auswahlverfahren
Datum	21.02.2017

**Erschließungsgebiet**  
 Forderung  
 >= 100MBit/s  
 im Downstream  
 und >= 50MBit/s im  
 Upstream für alle



IST Bandbreiten Down- und Upstream

16 Mbit/s / 1Mbit/s
≤ 15 Mbit/s / 1Mbit/s

Quelle Kartenmaterial:©Bayernatlas

Bearbeiter	Reuther NetConsulting
Version	Auswahlverfahren
Datum	21.02.2017

**Erschließungsgebiet**  
 Forderung  
 >= 100MBit/s  
 im Downstream und  
 >= 50MBit/s im  
 Upstream für alle



IST Bandbreiten Down- und Upstream

16 Mbit/s / 1Mbit/s
≤ 15 Mbit/s / 1Mbit/s

Quelle Kartenmaterial:©Bayernatlas

Bearbeiter	Reuther NetConsulting
Version	Auswahlverfahren
Datum	21.02.2017